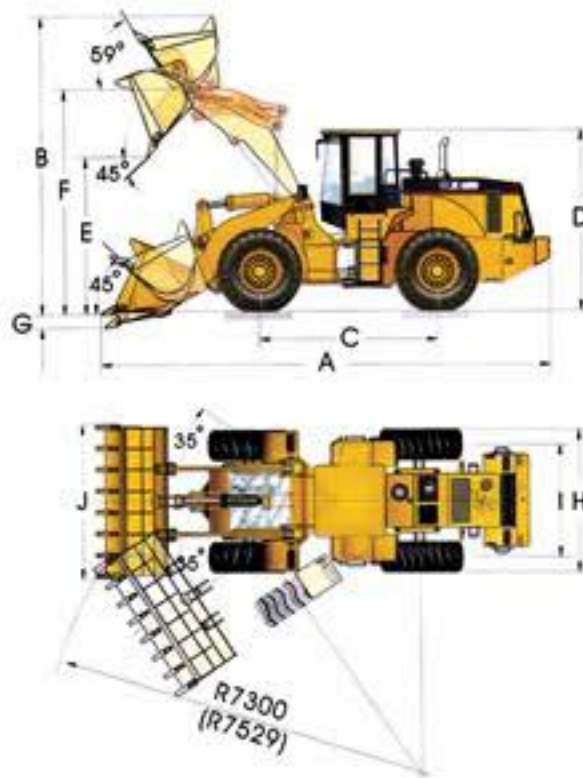




مشخصات ابعادی دستگاه (میلی متر)			
مدل دستگاه	ZL30G	ZL50G	ZL60G
A	6870	8110	8593
B	4000	5220	5565
C	2700	3300	3400
D	3263	3485	3435
E	2800	3090	3100
F	2948	4110	4217
G	340	400	307
H	2460	2800	2830
I	2000	2200	2200
J	2560	3000	3050



مشخصات فنی دستگاه			
مدل دستگاه	ZL30G	ZL50G	ZL60G
نوع موتور	PERKINS-1006-6T	CAT - C6121	Cummins - 6CTAA8.C / C6121
تعداد سیلندر	6	6	6
قدرت خروجی	92 Hp	217 Hp	236 Hp / 235 Hp
گشتاور خروجی	460 N <sup>M</sup>	843 N <sup>M</sup>	912 N <sup>M</sup>
حجم موتور	5990 cc	9726 cc	10460 cc
نوع گیربکس هیدرولیکی	پاورشیف	پاورشیف	ZF
تعداد دنده های گیربکس	عقب ۴ - جلو ۴	عقب ۲ - جلو ۴	عقب ۴ - جلو ۴
نام تجاری و مدل گیربکس	XCMG	ZF / XCMG	ZF
حداکثر سرعت	35 Km/h	37 Km/h	36 Km/h
نوع اکسل	Meritor / XCMG	Meritor / XCMG	ZF / Meritor / XCMG
نوع تایرها	تیوبی ۱۶ لایه	تیوبی ۱۶ لایه	تیوبی ۲۰ لایه
سایز تایرها	17.5 x 25	23.5 x 25	23.5 x 25 / 26.5 x 25
نوع سیستم ترمز چرخ ها	هیدروپنوماتیک	هیدروپنوماتیک	هیدرولیکی
نوع عملکرد ترمز	هوا - روغن دیسکی	هوا - روغن دیسکی	هیدرولیکی
باک سوخت	145 Litr	230 Litr	250 Litr
روغن موتور	18 Litr	22 Litr	22 Litr
آب رادیاتور	32 Litr	50 Litr	50 Litr
روغن گیربکس	16 Litr	28 / 35 Litr	28 Litr
تانک هیدرولیک	150 Litr	200 Litr	220 Litr
ظرفیت باکت استاندارد	1.8 M <sup>3</sup>	3 M <sup>3</sup>	3.5 M <sup>3</sup>
ظرفیت کاری	3 T	5 T	6 T

## باکت

سایز و حجم بارگیری باکت این لودرها با هم متفاوت است. ولی جنس آن از فولاد بسیار مقاومی است که در برابر سایش و ضربات بسیار مقاوم است. باکت این لودرها از نوع ترکیبی معدنی است.



## کابین

این کابینها طوری طراحی شده اند که دید کاملی نسبت به محیط داشته باشید و بدنه فلزی این دستگاه باعث مقاومت در برابر خطراتی همچون واژگونی و ریزش آوار می شود. داخل کابین به وسایلی همچون بخاری، پنکه، کولر جهت راحتی کار اپراتور تجهیز شده است.

مشهد - بزرگراه آسیایی - سه راه دانش - روبروی

آزادی ۱۱۳ - جنب اداره دامپزشکی

تلفن: ۰۵۱۱ - ۶۲۰۴۰۰۰

فکس: داخلی ۷۰۱

واحد فروش: ۰۶۴۴ - ۴۰۴۰ - ۰۹۱۵

مدلهای LW800، LW900 و LW1200 نیز قابل سفارش می باشند.

\* امکان تغییر قطعات ذکر شده در جهت بهبود عملکرد برای تولید کننده محفوظ است.